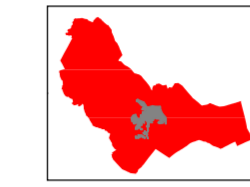


**Disciplina degli insediamenti**  
**Sinalunga - Pieve - Rigaiolo**

**FATTIBILITA'**

Elaborato GEO.03  
Scala 1:5000



Variante puntuale al Regolamento Urbanistico  
e al Quadro Conoscitivo del PS per l'aggiornamento  
degli studi idraulici dell'area interessata dalle esondazioni del  
fosso Carcerelle in loc. Le Persie e ridefinizione delle condizioni  
di allagabilità e delle classi di pericolosità e fattibilità idraulica

Novembre 2019

Il Sindaco  
Edo Zacchei

Garante della comunicazione  
Geom. Alessandro Goracci

Il responsabile del procedimento  
Arch. Raffaele Lepore

I PROFESSIONISTI  
Dott. Geol. Massimiliano Rossi  
Dott. Geol. Fabio Poggi  
Dott. Geol. Laura Galmacci  
Dott. Geol. Luca Berlingozzi  
Ing. Davide Giovannuzzi  
Ing. Gregorio Bartolucci  
Ing. Mirko Frascioni

ProGeo Engineering S.r.l.  
via Don Luigi Bazzani, 4/b - 51019 - Sinalunga (SI)  
tel. 0577-224111 - fax 0577-264273 - email info@progeoengineering.it



**Legenda**

- Interventi per i quali viene redatta specifica scheda di fattibilità
  - Interventi per i quali viene espressa fattibilità secondo gli aspetti riportati nella legenda successiva
- FATTIBILITA' in relazione agli aspetti GEOLOGICI**
- CLASSE G2 - Fattibilità con normali vincoli
  - CLASSE G3 - Fattibilità condizionata
  - CLASSE G4 - Fattibilità limitata
- FATTIBILITA' in relazione agli aspetti IDRAULICI**
- CLASSE I1 - Fattibilità senza particolari limitazioni
  - CLASSE I2 - Fattibilità con normali vincoli
  - CLASSE I3 - Fattibilità condizionata
  - CLASSE I4 - Fattibilità limitata
- FATTIBILITA' in relazione agli aspetti SISMICI**
- S. Limite di fattibilità con indicazione della classe
- Interventi per i quali non viene espressa fattibilità:**
- Piani Attuativi in itinere, Ferrovie esistenti, Parcheggi esistenti
- P.A.I. - Piano di Assetto Idrogeologico del Fiume Arno**
- P.F.3. - Aree a pericolosità geomorfologica elevata
  - P.F.4. - Aree a pericolosità geomorfologica molto elevata
- P.G.R.A. - Piano di Gestione del Rischio Alluvioni**
- P3 - Pericolosità elevata
  - P2 - Pericolosità media
- L.R. 41/18 art.3: Tutela del 10m dai corsi d'acqua (L.R. 79/2012, DGR 899/2018)

Le cartografie sono elaborate su base CTR per la parte al 10000 -data 1999- e per la parte al 2000 -data 2006-.  
Edifici e viabilità sono stati aggiornati mediante fotointerpretazione di ortofoto al 2010.

- Aggiornamento cartografico spedtivo dell'edificato - Anno 2010
- Aggiornamento cartografico spedtivo dei tracciati viari - Anno 2010

