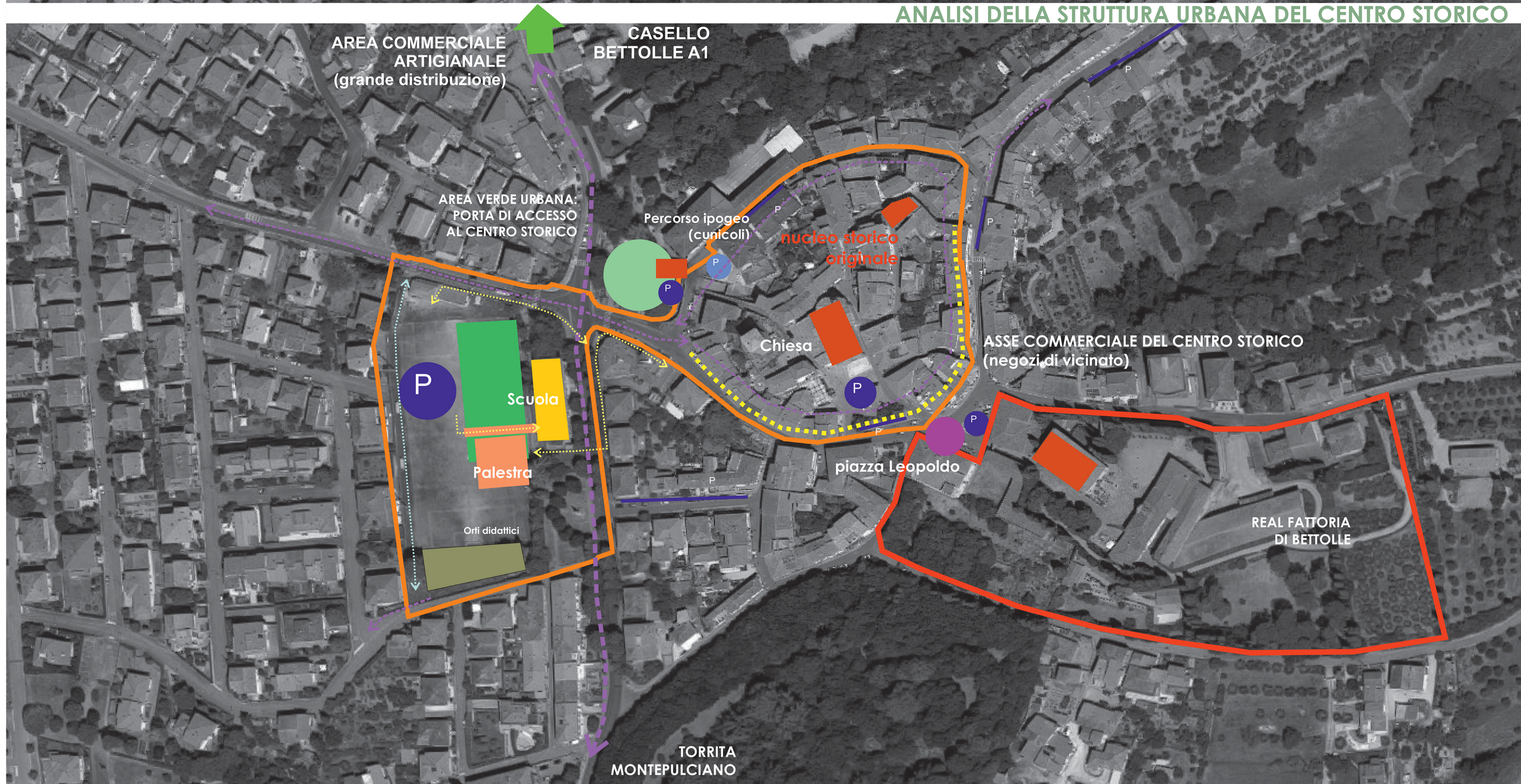
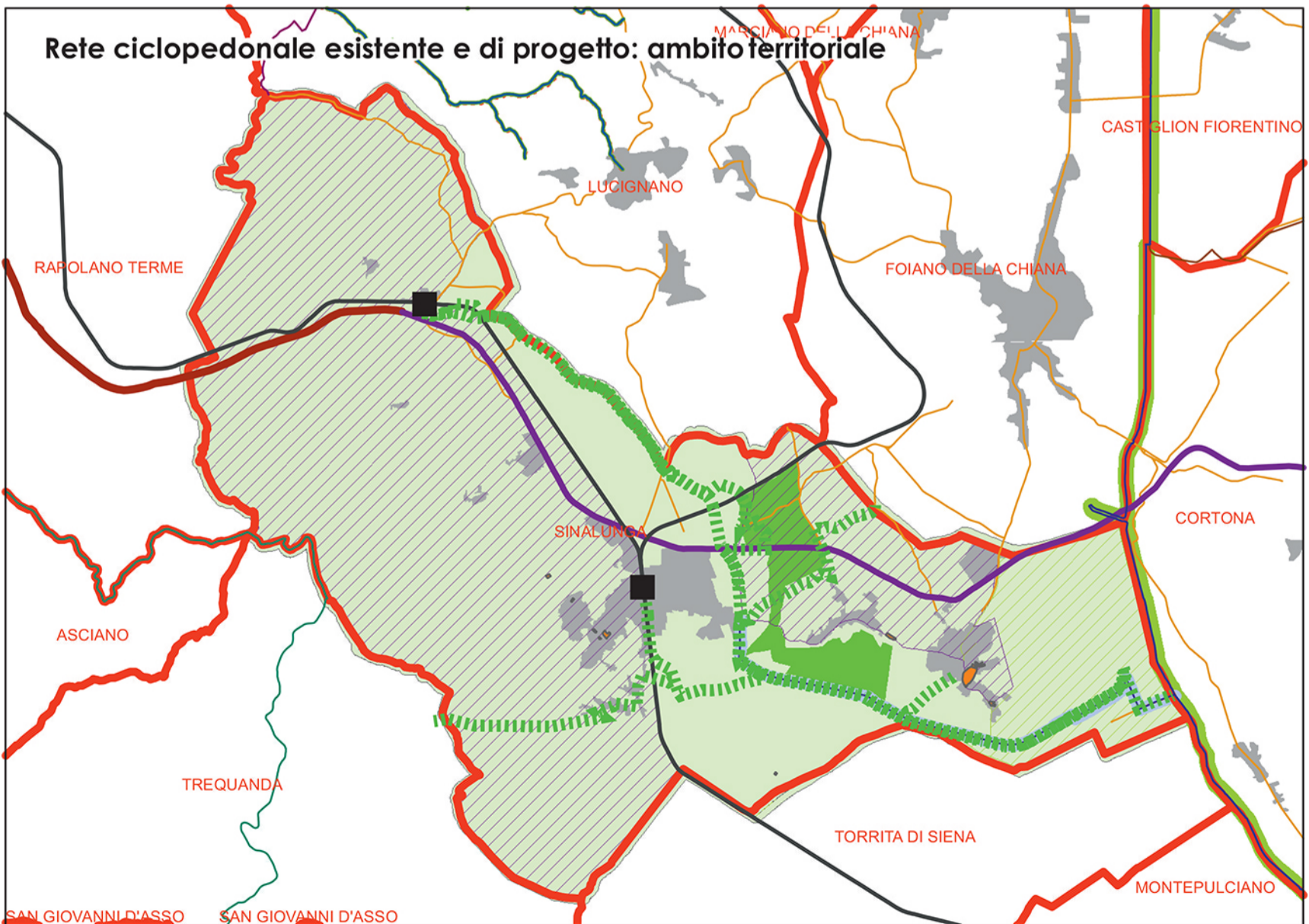


ANALISI DELLA STRUTTURA URBANA DEL CENTRO STORICO



| | | | | | | | | |
|-------------------|---|--------------|--|--|-----------------|---|--|--|
| VIABILITA' | <ul style="list-style-type: none"> Viabilità carrabile urbana di interconnessione Viabilità carrabile urbana di collegamento Viabilità pedonale urbana (asse commerciale pedonale) | SOSTA | <ul style="list-style-type: none"> area di sosta pubblica a raso area di sosta interrata area di sosta a raso | <ul style="list-style-type: none"> Perimetro PDR limite area Real Fattoria di Bettolle | PROGETTO | <ul style="list-style-type: none"> Viabilità carrabile urbana di interconnessione Viabilità pedonale urbana (accesso in sicurezza alla scuola e centro storico) | <ul style="list-style-type: none"> Parco Carlo Grazi Piazza Garibaldi (Piazza Leopoldo) Area verde attrezzata | <ul style="list-style-type: none"> Palestra area scolastica Orti Urbani Emergenze architettoniche |
|-------------------|---|--------------|--|--|-----------------|---|--|--|

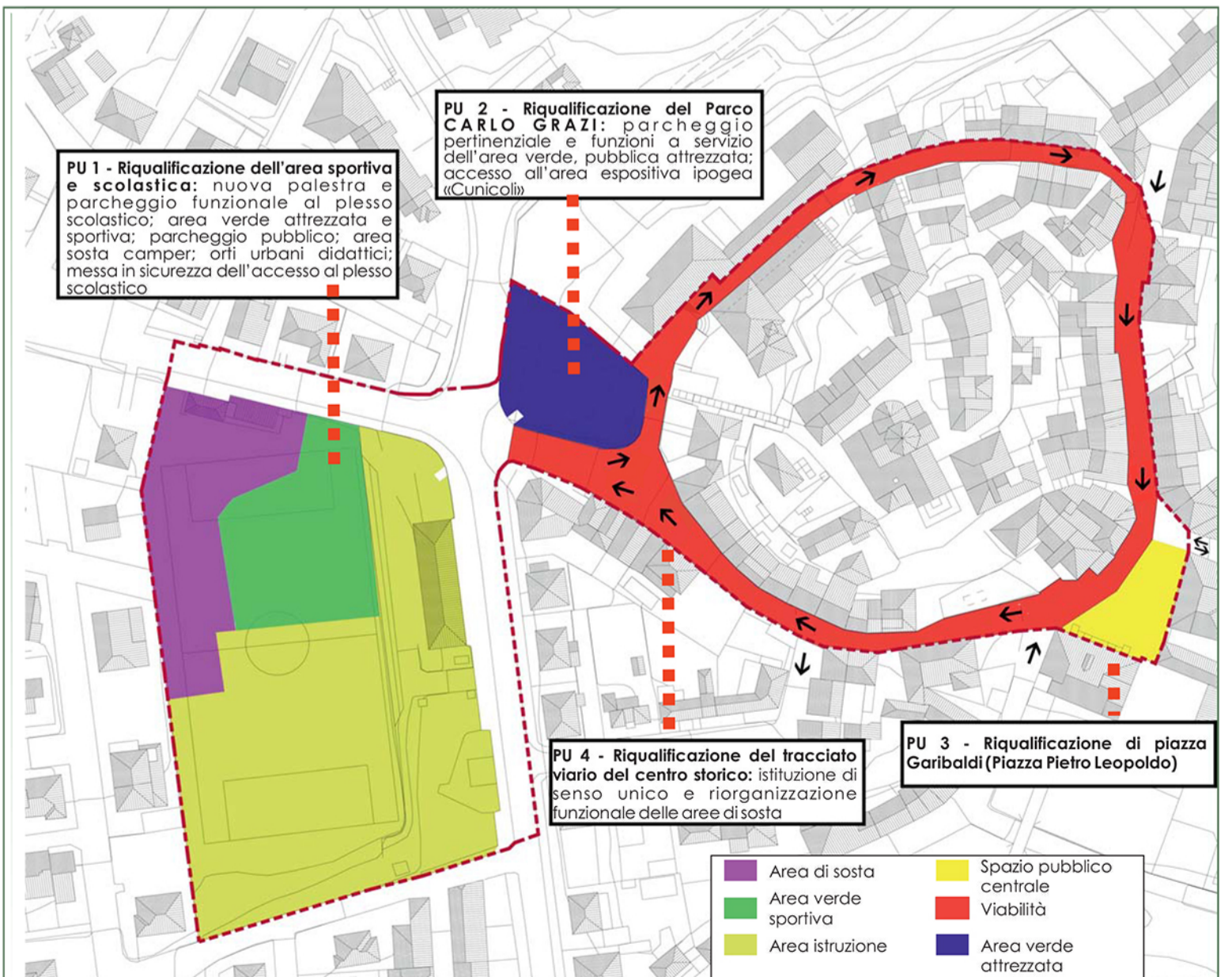
CONNESSIONI CON L'AMBITO TERRITORIALE



obbiettivi / LINEE GUIDA

- GARANTIRE LA PERMANENZA DEI RESIDENTI E DELLE ATTIVITA' ECONOMICHE NEL CENTRO STORICO;
 - FAVORIRE L'INSEDIABILITA' DI NUOVI RESIDENTI E DI NUOVE ATTIVITA' PRODUTTIVE ED ECONOMICHE;
 - MIGLIORARE L'ACCESSIBILITA' DEL CENTRO STORICO ANCHE ATTRAVERSO LA RIORGANIZZAZIONE DELLA MOBILITA' CARRABILE;
 - IMPLEMENTARE LE AREE DI SOSTA A SERVIZIO DI RESIDENTI ED ATTIVITA' ECONOMICHE;
 - FAVORIRE L'ACCESSIBILITA' DEL CENTRO STORICO ANCHE PER UTENTI DIVERSAMENTE ABILI O UTENZE DEBOLI;
 - MIGLIORARE LA SICUREZZA PER LE UTENZE DEBOLI;
 - VALORIZZARE LE EMERGENZE ARCHITETTONICHE
 - RIQUALIFICARE GLI SPAZI PUBBLICI;
 - PROMUOVERE SOLUZIONI TECNOLOGICHE SMART /GREEN
- | | |
|--|---|
| <ul style="list-style-type: none"> CONFINE COMUNALE raccordi autostradali Canale, fiume, torrente ferrovie Strade statali | <ul style="list-style-type: none"> Pista ciclabile Parchi storici e giardini Strada vicinale Area DOP - Bianco Vergine V. |
|--|---|

PROGETTO



PROGETTI UNITARI
PU1 - PU2 - PU3 - PU4

Ambiti di Trasformazione

Progetti Pubblici (At-PU): ambiti di realizzazione di interventi di trasformazione di un insieme di spazi aperti e/o edifici pubblici, per i quali, quando non diversamente specificato, è prevista l'obbligatoria redazione di un **Progetto unitario (PU)**, d'iniziativa di soggetti pubblici /privata /mista.

PROGRAMMAZIONE ECONOMICA E STRATEGICA DI PROGETTI DI RIQUALIFICAZIONE DEL CENTRO STORICO

Piano di Recupero CENTRO STORICO DI BETTOLLE



Comune di:
SINALUNGA
 Provincia di SIENA

Tavola: **7**

Oggetto:
Masterplan

Il Sindaco:
Riccardo Agnoletti

Responsabile del procedimento
Arch. RAFFAELE LEPORE

Progettisti:
Arch. ALEANDRO CARTA

□ □ □ □ ■ **ARCHE'**

Gruppo di progettazione:

Scala: **varie**

Data: **Ottobre 2018**