

Comune di SINALUNGA siena

P.R.G.

progetto di arch. franco melotti

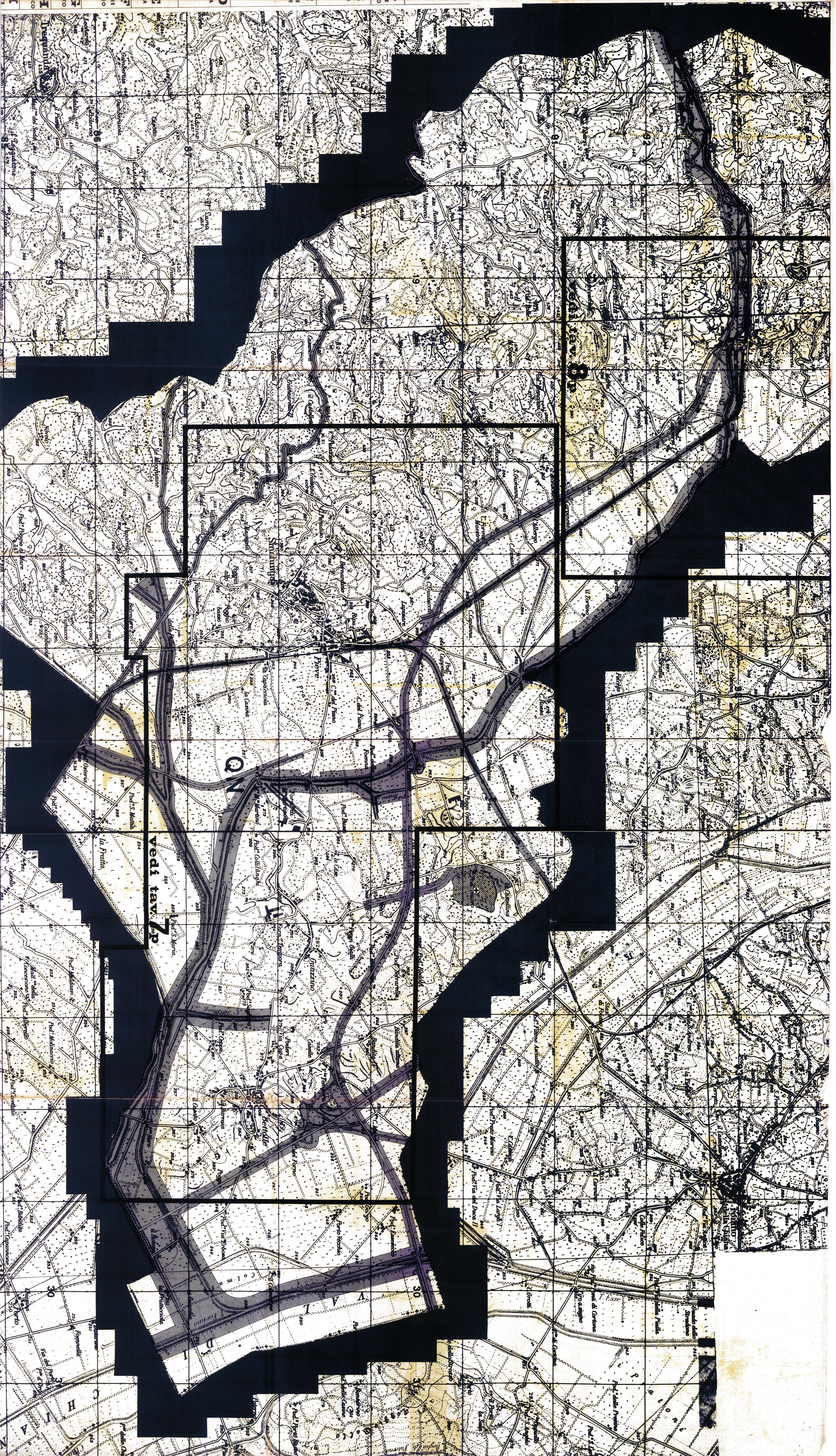
zonizzazione

rapp. 1 10000

Il presente progetto è stato approvato dal Consiglio Comunale in data 25/10/1973. Per ogni informazione rivolgersi all'Ufficio Urbanistico del Comune di Sinalunga.

AGG. dicembre 1973 - luglio '69
*IN BASE ALLE PROPOSTE DEL C.C.N.T.A.
NELLE SEDUTE DEL 29/1 E 5/1/1974*

	ZONA A CONSERVAZIONE E RISANAMENTO
	ZONA B COMPLETAMENTO
	ZONA C ESPANSIONE RESIDENZIALE
	ZONA D INDUSTRIA
	ZONA E AGRICOLTURA
	ZONA F ATTREZZATURE DI SERVIZIO
	ZONA G PARCO PRIVATO
	ZONA H PARCO PUBBLICO
	ZONA I ZONA VINICOLA



	ZONA D	INDUSTRIA
	ZONA E	AGRICOLTURA
	ZONA F	ATTREZZATURE DI SERVIZIO
	ZONA G	PARCO PRIVATO
	ZONA H	PARCO PUBBLICO
	ZONA I	ZONE VINCOLATE



REGIONE
 RISTORANTE
 STABILIMENTO
 L. 167